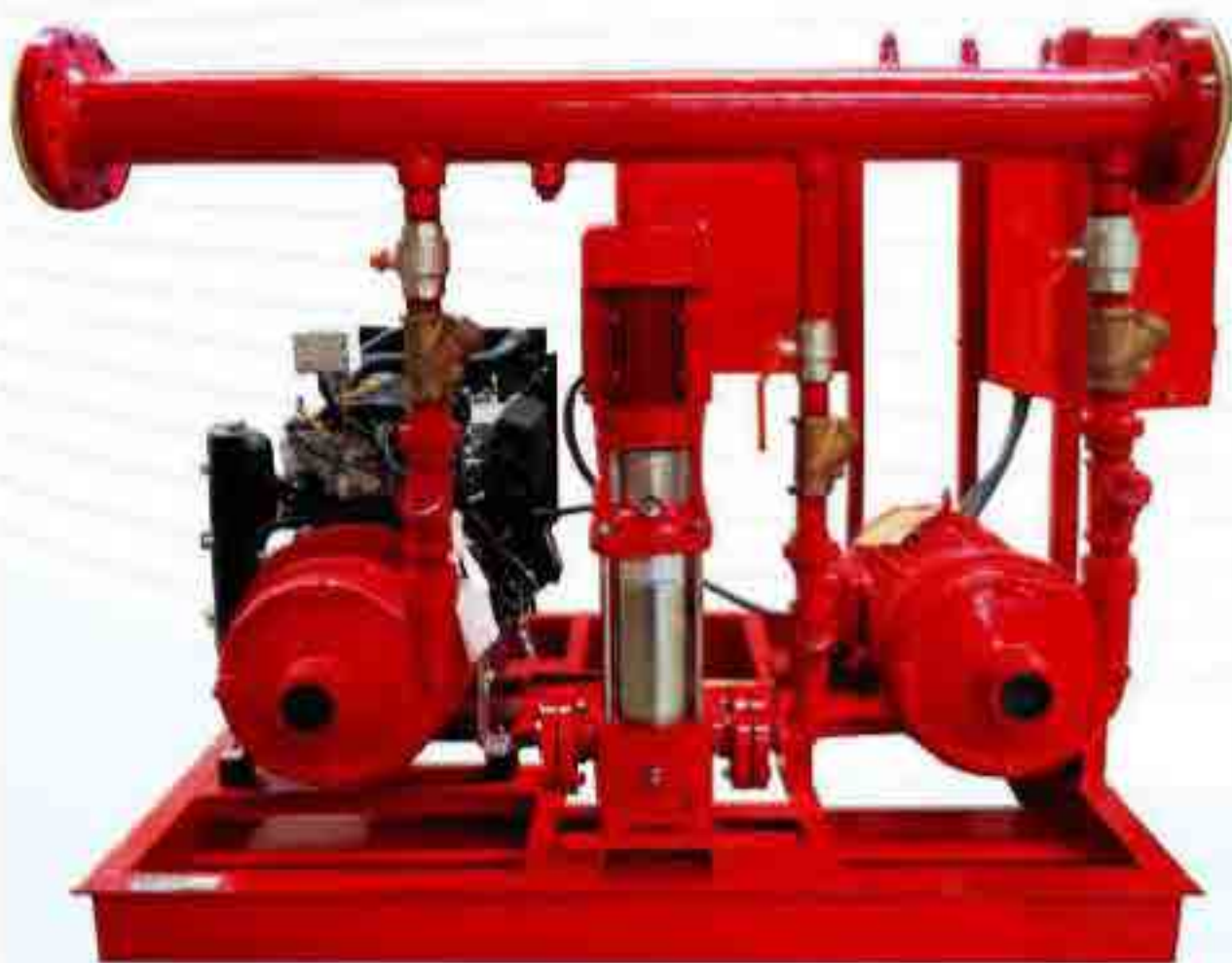




Equipo contra incendio WDM



Equipo contra incendio tipo paquete
con tres bombas no aprobado

Equipo contra incendio tipo paquete

Somos una empresa multinacional que desde 1961 fabrica bombas para agua y sistemas de bombeo con tecnología, calidad y respaldo técnico de orden mundial ofreciendo soluciones integrales a la industria, la construcción y los sectores institucional y agrícola. Contamos con presencia en toda América, incluyendo EEUU, con plantas instaladas en México, Estados Unidos, Colombia, Argentina y Panamá.

Nuestra línea de equipos contra incendio está construida con la más alta calidad, asegurando el correcto funcionamiento del equipo en caso de alguna contingencia. Nuestros equipos contra incendio son diseñados de acuerdo a los requerimientos de nuestros clientes, esto nos da libertad de ajustarnos al ambiente en donde serán instalados. Estos pueden ser instalados en edificios departamentales, oficinas corporativas, hospitales, hoteles, tiendas de autoservicio, escuelas, locales comerciales, etc.

Todos los equipos son probados antes de que sean enviado al cliente, esto para comprobar el correcto funcionamiento del mismo en caso de que se requiera. Para la selección del equipo contra incendio favor de contactar a nuestros ingenieros de ventas.



Validar Referencia que incluye componentes en el listado de producto

Guía de productos para sistemas contra incendio

Bomba piloto o jockey

1. Bomba VSE - vertical multietapas en línea acoplada a motor eléctrico TCCVE eficiencia premium



H mds	Q mds	HP
240 mds	450 gpm	1 hp - 40 hp

Bomba eléctrica Principal

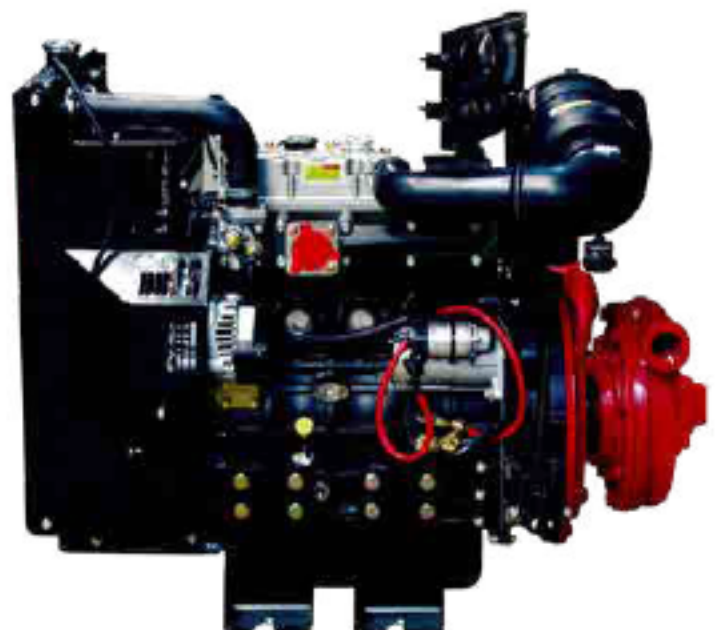
2. Bomba GE - Servicios generales acoplada a motor eléctrico TCCVE



H mds	Q mds	Succ y Desc.	HP
1,400 mds	4,200 gpm	Hasta 4"	3 hasta 1.5-200hp

Bomba de combustión

3. Bomba GDI - Servicios generales acoplada directamente o mediante cople flexible a motor de combustión interna enfriado por aire o agua, turbo cargado o con aspiración natural. manejamos varias marcas.



Modelo	Succ. y Desc.	HP	RPM
GDI 2C 600 PK	2 1/2" x 2" (R)	60	3000

Guía de productos para sistemas contra incendio

Componentes

- Bombas de acuerdo a la selección de caudal y presión
- Manómetros y switch de presión
- Válvulas check bridada y válvulas de paso con seguro
- mangueras y conexiones para el control en los tableros
- se requiere Switch flotador para habilitar protección contra trabajo en seco.
- Uniones, tuberías Ranurados y Accesorios
- Tornillería
- Tanque de combustible en base a la potencia del motor de combustión
- Todo montado en una base estructural de canal de 5" o mayor en base a la potencia de las bombas.
- Cabezal de descarga con un diámetro en función del gasto del equipo bidireccional bridado en cada lado
- Tablero de control con arrancadores y protección para las bombas eléctricas y en el caso de la bomba de combustión automatizada



Ventajas

- Sencillez de operación
- Facilidad de instalación
- Entregado en lugar de instalación en un solo envío
- Espacio físico reducido
- Facilidad de mantenimiento
- Responsabilidad de un solo proveedor
- Tenemos paquete de tres bombas o dos (combustión y jockey)

Aplicaciones

- Edificios habitacionales
- Conjuntos residenciales
- Procesos industriales
- Centros comerciales
- Hospitales
- Plazas, tienditas de autoservicio
- Y edificaciones donde se requiera un equipo contra incendio

Nomenclatura

ECIGE3H1000/GDI3G-1100PK/VSE12130

Potencia de bomba Jockey

Modelo de bomba Jockey

Potencia de bomba de combustión y marca del motor.

Modelo de la Bomba de combustión

Potencia de bomba eléctrica Principal

Modelo de bomba Eléctrica principal

Referencia de Equipo contra incendio

Guía de productos para sistemas contra incendio

Tablero de control para ECI

Su función es el control, maniobra y protección de los distintos elementos que componen el grupo contraincendios. Dependiendo de las características del grupo, el cuadro puede presentar diferentes componentes pero básicamente se compone de bornero de conexiones, fusibles de protección, contactores, protectores, transformador, batería, cargador de batería, sirena, etc....

WDM Water Systems SA de CV, ofrece paneles o tableros de control eléctricos (a plena carga y a tensión reducida), diesel y jockey. Con configuraciones para operar uno o más motores y pueden ser programados en modo manual o automático.



Características



- Botón de paro manual.
- Voltímetros y amperímetros digitales para cada batería en el caso de combustión
- Protección por:
 - Baja presión de aceite.
 - Alta temperatura del agua.
 - Falla de arranque.
 - Sobre velocidad.
- Retardo de arranque y retardo de paro ajustable 0-6 Min.
- Contacto remoto de alarma o contacto para control de la válvula solenoide de retorno.
- Monitoreo via Modbus RTU o Modbus TCP-IP. (Opcional)
- Alarma auditiva.
- Indicadores de:
 - Falla de arranque.
 - Falla de baja presión del aceite.
 - Falla de alta temperatura del agua.
 - Falla de sobre velocidad.
- Gabinete en color rojo, con llave de seguridad, IP55 de 50 X 40 X 20 Cm. a prueba de polvo y agua.
- Combinación de arrancador a Tensión Plena, consta de Termomagnético, contactor a 127Vca y relevador de sobrecarga adecuado a la potencia del motor eléctrico,
- Selector de Operación Mano Fuera Auto de 22mm de diámetro
- Luz Piloto de Bomba Operando de 22mm de diámetro a 127Vca en color verde
- Tablilla Terminal de conexiones con capacidad de acuerdo a la potencia del motor eléctrico y señales
- Gabinete Metálico Nema12 Para uso interior servicio Industrial,
- Tamaño adecuado, de acero al carbón de calibre 0.0475", con acabado en pintura epóxica Homeada en color combinado Rojo.
- Manual de Operación e Instalación del Tablero, Incluye diagramas
- Tren Neumático Que Consta de Un Interruptores de Presión, Un manómetro y conexiones
- Voltaje de Operación en 220Vca o 440Vca en caso de 440Vca. Cuenta con Transformador de control de 440/220/127Vca.

Guía de productos para sistemas contra incendio

Componentes del tablero para bomba Jockey

1. Gabinete metálico que cumple con las normas IP-55 a prueba de polvo y agua pintado con Poliéster-Epoxi resistente a la corrosión color Rojo tamaño 30X25X15.
2. Guardamotor con ajuste de 4 a 6.3 Amp.
3. Contactor de 9 Amp.
4. Piloto verde de Bomba Operando.
5. Selector de operación Manual- Fuera –Automático.
6. Terminal de conexión para el interruptor de presión.
7. Transformador de control de 440V / 220V.
8. Relevador de operación mínima con ajuste de 0 a 3 minutos (Opcional).
9. Interruptor de Presión de 0 a 10 Kg. (Opcional).



Componentes del tablero para bomba Eléctrica Principal



- Contactor magnético a plena tensión.
- Interruptor termomagnético de 25 KA @ 220 V y 10 KA @ 440 V (Interruptor magnético disponible)
- Detector e Indicación de bajo nivel de succión.
- Módulo de control.
- Juego de 3 electrodos para la cisterna.
- Retardo de paro ajustable de 0-6 Min.
- Selector de 22 mm. para operación Manual-Fuera-Automático de la bomba.
- Luces piloto de 22 mm. que indican: Bomba operando y bajo nivel de succión.
- Transformador de control 440/220 V para los tableros de 440 V
- Gabinete metálico con llave de seguridad IP55 a prueba de polvo y agua, color rojo.
- Tablilla de conexión de control.
- Puede llevar arrancador estado solido o a tensión reducida tipo autotransformador para motores eléctricos mas grandes

Componentes del tablero para bomba Diesel

Para un banco de baterías

- Módulo de control con pantalla iluminada LCD de 4 líneas.
- Memoria de fallas.
- Pilotos indicadores de: Tablero en automático, llamada a operación y de falla.
- Control de 6 intentos de arranque y descansos de 10 seg.
- Tacómetro digital con alarma de sobre velocidad.
- Cargador de baterías automático controlado por microprocesador, con ajuste de corte y de carga que duplica la vida de la batería, calibrado de fábrica.
- Horómetro que indica el tiempo de operación de la bomba.
- Selector para operación Manual-Fuera-Automático.
- Botones para: marcha manual, paro manual y prueba.
- Selector de paro manual/automático.
- Voltímetro y amperímetro digitales de la batería.
- Protección por:
 - Baja presión de aceite.
 - Alta temperatura del agua.
 - Falla de arranque.
 - Sobre velocidad.
- Prueba automática con programador semanal y salida para apertura automática de válvula de alivio durante la prueba.(Opcional)
- Retardo de paro ajustable 0-6 Min.
- Retardo de arranque ajustable.
- Contacto remoto de alarma.(Opcional)
- Monitoreo via Modbus RTU o Modbus TCP-IP. (Opcional)
- Alarma auditiva.
- La pantalla de LCD indica:
 - La operación del tablero.
 - Los ajustes de retardo de arranque, retardo de paro, paro manual/automático, calibración del tacómetro, y el límite de sobre velocidad.
 - Todas las fallas incluyendo la falla de C.A. en el cargador y batería baja.
- Gabinete en color rojo, con llave de seguridad, IP55 a prueba de polvo y agua de 40 x 30 x 20 Cm.
- Peso con empaque de cartón: 12.7 kg.



Para dos bancos de baterías

- Dos cargadores de baterías automáticos controlados por microprocesador, con ajuste de corte y de carga que duplica la vida de la batería, calibrado de fábrica.
- Corte de carga al arranque.
 - Protector de sobrecarga de control.
 - Selector de 22 mm. para operación Manual-Fuera-Automático.
 - Botones de 22 mm. para marcha manual de batería #1 y #2.
 - Botón de prueba.
 - Botón para borrar memoria de fallas.
 - Selector de paro manual-automático.

Guía de productos para sistemas contra incendio

Tanque de combustible diesel

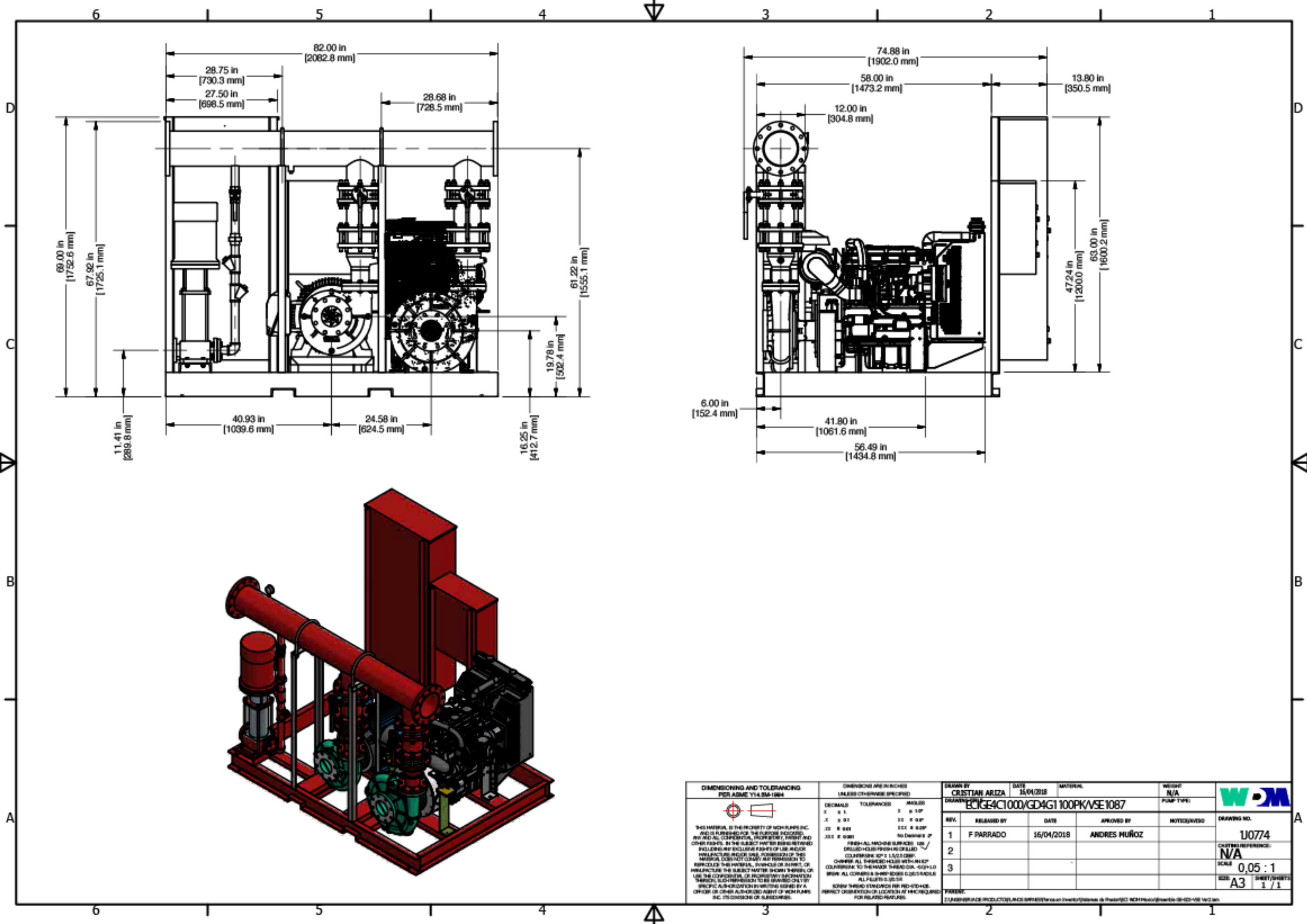
Este tipo de tanques se usa en equipos contra incendios fabricado por WDM en base a la NOM NFPA20

Características

- Tanque Horizontal contruido de lamona rolada en frio calibre 10 (astm-1012)
- Base de angulo de 1.5"
- Respirador de tubo de Ø1/4".
- Indicador de nivel de manguera transparente Ø1/4".
- Tapón de combustible de plástico Ø2".
- Toma para drenado de combustible Ø1/4".
- Válvulas de Ø1/4" en tomas de succión y descarga para capacidades de 50 a 350.
- Válvulas de Ø1/2" en tomas de succión y descarga para capacidades de 500 y 750.



	Litros	
Tanque de Combustible	100 Lts	
	150 Lts	
	200 Lts	
	300 Lts	
	500 Lts	
	750 Lts	



DIMENSIONING AND TOLERANCING PER ASME Y14.5M-1994		DIMENSIONS ARE IN INCHES UNLESS OTHERWISE SPECIFIED		DESIGN BY	DATE	MATERIAL	WEIGHT	DRAWING NO.
		DECIMALS	TOLERANCES	CRISTIAN ARIZA	15/01/2018	ENGINE4C1000/GD4G1100PK/VSE1087	N/A	
X	± 0.1	Z	± 0.01	REV.	RELEASED BY	DATE	APPROVED BY	NOTES/COMMENTS
XX	± 0.01	ZZ	± 0.001	1	F PARRADO	16/04/2018	ANDRES NUÑOZ	
XXX	± 0.001	ZZZ	± 0.0001	2				
THIS MATERIAL IS THE PROPERTY OF WDM PUMPS INC. AND IS FURNISHED FOR THE PURPOSES INDICATED. ANY AND ALL COMPONENTS, PATENTS, TRADEMARKS AND OTHER RIGHTS. BY THE SUBJECT PART OR BEING RETAINED INCLUDING ANY EXCLUSIVE RIGHTS OF USE. MANUFACTURE UNDER ORS. PERMISSION OF THIS MATERIAL DOES NOT CONSTITUTE PERMISSION TO REPRODUCE THIS INFORMATION, IN WHOLE OR IN PART, OR MANUFACTURE THE SUBJECT MATTER IN ANY MANNER, OR USE THE CONFIDENTIAL OR PROPRIETARY INFORMATION THEREON, WITHOUT PERMISSION TO BE GRANTED ONLY BY SPECIFIC AUTHORIZATION IN WRITING ISSUED BY A OFFICER OR OTHER AUTHORIZED AGENT OF WDM PUMPS INC. ITS DIVISIONS OR SUBSIDIARIES.		FINISH ALL MACHINED SURFACES 125 DRILLED HOLES FINISH AS DELIVERED COUNTERSINK 60° ± 1.0/1.5 DEEP. CHAMFER ALL THREADED HOLES WITH UNFINISHED COUNTERSINK TO THE MAXIMUM THREAD DIA. ±0.015-0.020 BREAK ALL CORNERS & SHARP EDGES 0.020 ± 0.015 RADIUS ALL PARTS TO BE DRILLED SCRUB TO REMOVE OIL AND GREASE FROM ALL SURFACES INSPECT ORIENTATION OR LOCATION AT MANUFACTURING FOR RELATED FEATURES.		PARENT: 21 LAGUNA GRANDE PRODUCTOR (L.A.G.P.) S.A.S. Calle 100 No. 100-100, Barrio La Estrella, Medellín, Colombia.		CUSTOMER REFERENCE: N/A SCALE 0,05 : 1 SIZE A3 1 / 1		



www.wdmpumps.com

info@wdmpumps.com

Monterrey:

- Dirección: Sigma 9224 Cd. Industrial Mitras, García, N.L. CP 66000.
- Tel. (81) 8000 0550

Guadalajara:

- Dirección: Calle Javier Ruiz Velazco No. 10,
Colonia Balcones del Sol, Zapopán, Jalisco. CP 45068.
- Tel. (33) 3812 9481

Hermosillo:

- Dirección: Guillermo Arreola No. 72 entre Tabasco y Campeche,
Colonia Olivares, Hermosillo, Sonora. CP 83180.
- Tel. (66) 2207 1158

Estado de México:

- Dirección: Boulevard Centro Industrial No. 26 Bodega B2,
Fraccionamiento Industrial Puente de Vigas, Tlalnepanitla, Edo. de México.
CP 54070.
- Tel. (55) 6387 8896